

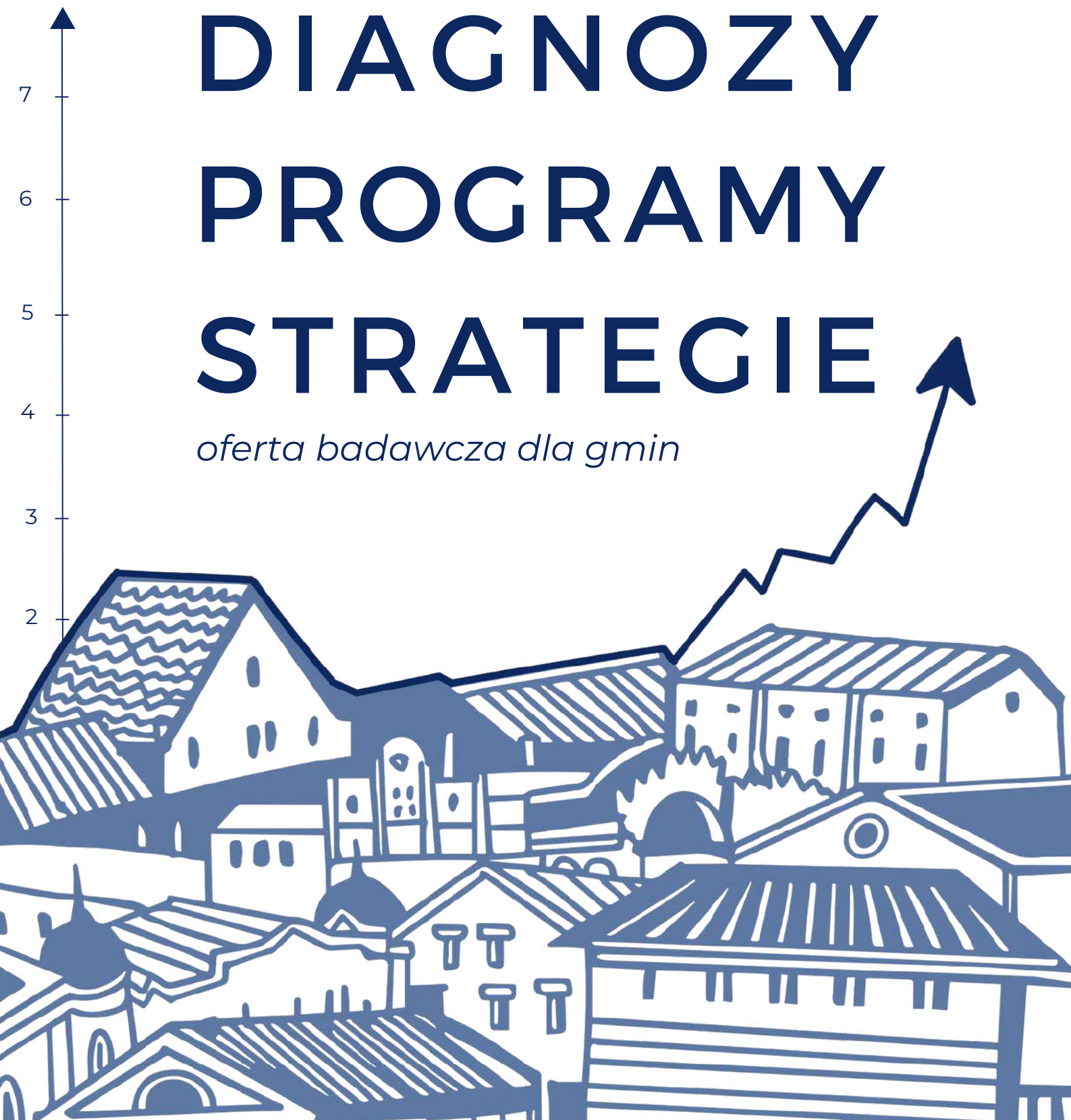
+48 12 251 61 04

biuro@cdp-szkolenia.pl

www.cdp-szkolenia.pl

DIAGNOZY PROGRAMY STRATEGIE

oferta badawcza dla gmin



Centrum Działań Profilaktycznych

SPIIS TREŚCI

DIAGNOZY

1.1 Podstawowa Diagnoza Problemów Społecznych

- Moduł 1 Badania terenowe mieszkańców gminy str. 3
- Moduł 2 Wywiady indywidualne str. 4
- Moduł 3 Zogniskowany Wywiad Grupowy str. 4
- Moduł 4 Rozszerzona Diagnoza Uzależnień Behawioralnych str. 5
- Moduł 5 Rozszerzona Diagnoza Przemocy Domowej str. 5
- Moduł 6 Rozszerzona Diagnoza Szkolna str. 6

1.2 Diagnoza Potrzeb i Potencjału w Zakresie Usług Społecznych str. 7

PROGRAMY I STRATEGIE

2.1 Gminny Program Profilaktyki i Rozwiązywania Problemów Alkoholowych oraz Przeciwdziałania Narkomanii str. 10

2.2 Gminny Program Przeciwdziałania Przemocy w Rodzinie i Ochrony Ofiar Przemocy w Rodzinie str. 11

2.3 Strategia Rozwiązywania Problemów Społecznych str. 12

DIAGNOZY

1.1 Podstawowa Diagnoza Problemów Społecznych



analiza danych zastanych

dokumentów strategicznych urzędu gminy, OPS, GKRPA, ZI, Policji oraz danych z Banku Danych Lokalnych



badania kwestionariuszowe on-line (CAWI)

uczniów klas V-VIII SP (min. 100 osób) oraz uczniów SPP (min. 100 osób)



badania kwestionariuszowe on-line i papierowe (CAWI i PAPI)

mieszkańców gminy (min. 100 osób), celowy dobór próby oraz wzięcie obserwacji

porównanie wyników badania

z innymi badaniami ogólnopolskimi (ESPAD, HBSC, CBOS itp.) oraz wizualizacja w postaci infografik



opracowanie wniosków z Diagnozy

pod kątem praktycznych rekomendacji profilaktyczno-interwencyjnych



prezentacja wyników diagnozy (online)*

*prezentacja wyników stacjonarnie + 1 500 PLN brutto

6 000 PLN BRUTTO

Do czego służy?

Praktycznym zastosowaniem tej diagnozy jest wykorzystanie wyników badań do opracowania Gminnego/ Miejskiego Programu Profilaktyki i Rozwiązywania Problemów Alkoholowych oraz Przeciwdziałania Narkomanii.

ROZSZERZ DIAGNOZĘ PODSTAWOWĄ O DODATKOWE MODUŁY

W celu szerszego poznania konkretnych problemów społecznych występujących na terenie społeczności lokalnej oferujemy specjalne moduły rozszerzające Podstawową Diagnozę Problemów Społecznych.

MODUŁY:

1. Badania terenowe mieszkańców gminy
2. Wywiady indywidualne
3. Zogniskowany wywiad grupowy
4. Rozszerzona Diagnoza Uzależnień Behavioralnych
5. Rozszerzona Diagnoza Przemocy Domowej
6. Rozszerzona Diagnoza Szkolna

OPIS

POSZCZEGÓLNYCH MODUŁÓW

MODUŁ 1

Badania terenowe mieszkańców gminy

3 000 PLN brutto/100 osób



wywiady
kwestionariuszowe
w terenie



analiza danych
jakościowych



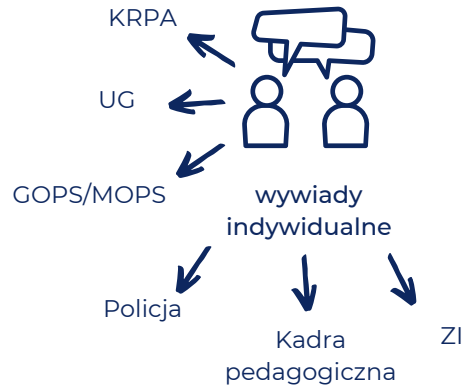
zbadanie osób, do
których trudno
dotrzeć

MODUŁ 2

Wywiady indywidualne

500,00 / wywiad 1h on-line

1 000,00 / wywiad 1h na żywo



pogłębienie
badań

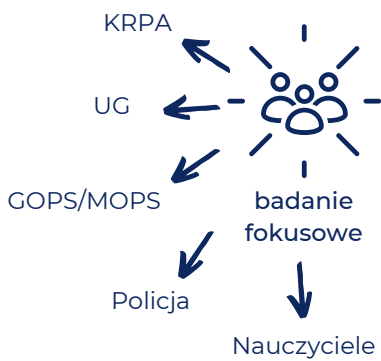


badanie systemu
profilaktyki

MODUŁ 3

Zogniskowany wywiad grupowy

3 000,00 / wywiad 1,5h na żywo



integracja społeczności
i wymiana doświadczeń



wielowymiarowe spojrzenie
na problemy społeczne

MODUŁ 4

Rozszerzona Diagnostyka Uzależnień Behavioralnych

3 000,00 PLN BRUTTO

4



poszerzone badania
kwestionariuszowe



oszacowanie wiedzy
dot. uzależnień
behavioralnych



rekommendacje dot.
przeciwdziałania
uzależnieniom
behavioralnym

MODUŁ 5

Rozszerzona Diagnostyka Przemocy Domowej

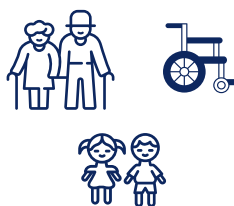
3 000,00 PLN BRUTTO



pogłębienie wiedzy na
temat przemocy
domowej



badania osób
zagrożonych przemocą
domową



dotarcie do grup
szczególnie
zagrożonych: seniorów,
dzieci, osób
niepełnosprawnych

5

Praktycznym zastosowaniem tej diagnozy jest wykorzystanie wyników badań do opracowania Gminnego Programu Przeciwdziałania Przemocy w Rodzinie oraz Ochrony Ofiar Przemocy.

MODUŁ 6

Rozszerzona Diagnoza Szkolna

Szkoły, zgodnie z art. 26. pkt 1-3 prawa oświatowego mają obowiązek przeprowadzenie diagnozy szkolnej.



indywidualny raport dot. funkcjonowania placówki na tle gminy



diagnoza szkolna rodziców i nauczycieli

szczególnie istotne przy wykrywaniu problemu narkotykowego na terenie szkoły!



badanie fokusowy wśród uczniów



pogłębione wywiady indywidualne z kadrami pedagogicznymi

WYCENA

(do wyboru)

badania nauczycieli on-line	_____	1 000 PLN brutto
badania rodziców on-line	_____	1 000 PLN brutto
badania rodziców i nauczycieli on-line	_____	1 500 PLN brutto
wywiad grupowy 1,5h na żywo	_____	3 000 PLN brutto
<i>wybrana grupa: nauczyciele lub rodzice lub uczniowie</i>		
wywiad indywidualny 1h on-line	_____	500 PLN brutto
wywiad indywidualny 1h na żywo	_____	1 000 PLN brutto
raport indywidualny dla szkoły	_____	1 500 PLN brutto

komplet badań _____ 8 000 PLN brutto

1.2 Diagnoza Potrzeb i Potencjału w Zakresie Usług Społecznych



analiza danych zastanych

dokumentów strategicznych urzędu gminy, OPS, GKRPA, ZI, Policji oraz danych z Banku Danych Lokalnych



badania kwestionariuszowe on-line (CAWI)

uczniów klas V-VIII SP (min. 100 osób) oraz uczniów SPP (min. 100 osób)



badania kwestionariuszowe on-line i terenowe (CAWI i PAPI)

mieszkańców gminy (min. 100 osób), celowy dobór próby oraz wazenie obserwacji

opracowanie wniosków z Diagnozy

pod kątem praktycznych rekomendacji w zakresie usług społecznych



prezentacja wyników diagnozy on-line*

*prezentacja wyników stacjonarnie + 1 500 PLN brutto

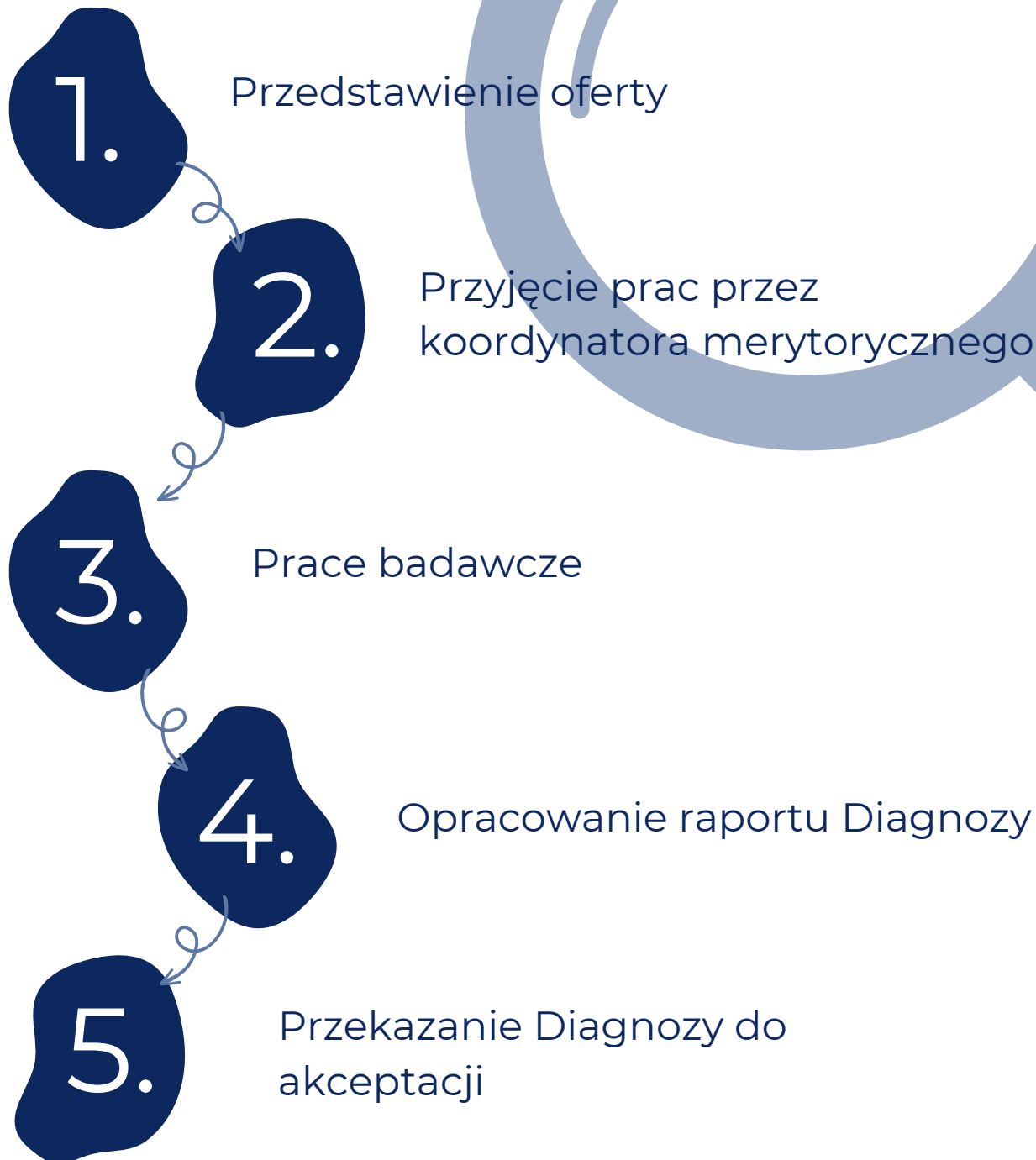
8 000 PLN BRUTTO

Do czego służy?

Praktycznym zastosowaniem Diagnozy Potrzeb i Potencjału jest wykorzystanie wyników badań do opracowania oferty usług społecznych świadczonych przez lokalny Ośrodek Pomocy Społecznej. Celem Diagnozy może być także opracowanie planu przekształcenia OPS w CUS, które umożliwia ustawa z dnia 19 lipca 2019 r. o realizowaniu usług społecznych przez centrum usług społecznych.

DIAGNOZA

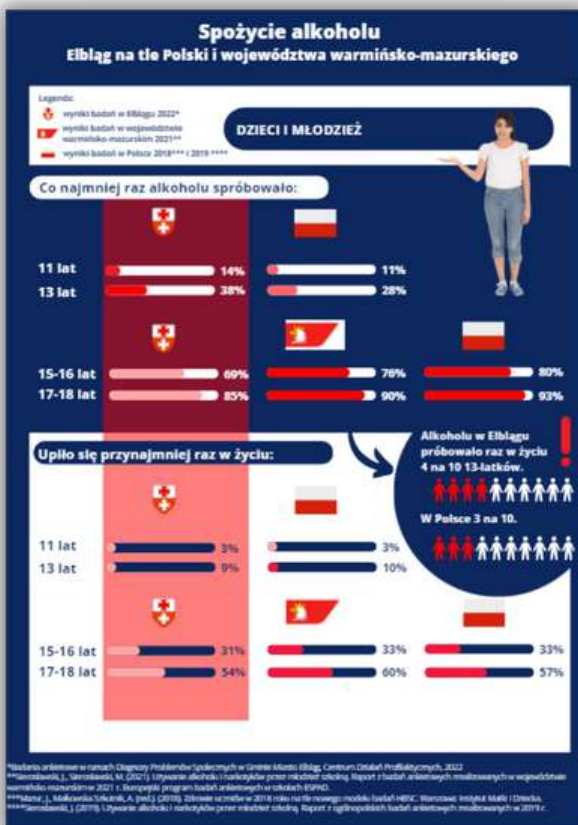
KROK PO KROKU



Opracowaniem Diagnozy zajmuje się zespół badawczy, w którego skład wchodzi psychologowie, socjologowie oraz certyfikowany specjalista PARPA

ZOBACZ

JAK TO WYGLĄDA W PRAKTYCE



Zeskanuj mnie!

PROGRAMY I STRATEGIE

2.1

Gminny Program Profilaktyki i Rozwiązywania Problemów Alkoholowych oraz Przeciwdziałania Narkomanii



program opracowany przez
zespół badaczy i konsultowany
z specjalistą PARPA



program zgodny
z rekomendacjami KCPU



uwzględnienie wyników
lokalnych badań społecznych



szczegółowy opis
działań podejmowanych
w ramach programu



uzgodnienie i opisanie zasad
wynagradzania członków
GKRPA



finansowanie programu
(preliminarz wydatków)

2 000 PLN BRUTTO

2.2

Gminny Program Przeciwdziałania Przemocy w Rodzinie i Ochrony Ofiar Przemocy w Rodzinie

Do zadań własnych gminy zgodnie z art. 6 ust. 2 pkt 1 ustawy przeciwdziałaniu przemocy w rodzinie z dnia 29 lipca 2005 r. należy opracowanie i realizacja gminnego programu przeciwdziałania przemocy w rodzinie oraz ochrony ofiar przemocy w rodzinie.



program opracowany przez
zespół badaczy



program zgodny
z nowelizacją ustawy o
przeciwdziałaniu przemocy



uwzględnienie wyników
lokalnych badań społecznych



szczegółowy opis
działań podejmowanych
w ramach programu

Uwzględnienie problematyki: cyberprzemocy, przemocy ekonomicznej, realizacji procedury „Niebieskie Karty”, ochrony byłych partnerów oraz dzieci będących świadkami przemocy domowej.

4 000 PLN BRUTTO

2.3 Strategia Rozwiązywania Problemów Społecznych

To długookresowy dokument programowy, który ma istotne znaczenie dla zapewnienia bezpieczeństwa społecznego mieszkańców gminy. Obowiązek opracowania strategii rozwiązywania problemów społecznych wynika z art. 17 ust 1 pkt. 1 ustawy o pomocy społecznej z dnia 12 marca 2004 roku. Pomyślna realizacja tego zadania w ogromnej mierze zależy właściwego zdiagnozowania istniejących w gminie zagrożeń i zasobów, a w dalszej kolejności - stworzeniu na tej podstawie dobrze przemyślanej, rzetelnej i realistycznej strategii.

- **wprowadzenie** (podstawy prawne, teoria, opis gminy itp.)
- analiza i interpretacja:**
 - a) istniejących dokumentów (diagnozy, strategię, programy itp.),
 - b) danych zastanych (GOPS, GKRPA, ZI, Policja, oświata, służba zdrowia itp.),
 - c) danych uzyskanych na podstawie Diagnozy;
- analizy obszarów problemowych metodą SWOT**
- kierunki, cele działania oraz ich beneficjenci**
- zasady finansowania**
- plan wdrażania, monitoringu i ewaluacji**

4 000 - 8 000 PLN BRUTTO

WYCENA

DIAGNOZA PODSTAWOWA	6 000 PLN brutto
MODUŁ 1 - badanie terenowe (100 osób)	3 000 PLN brutto
MODUŁ 2 - wywiady indywidualne	
wywiad 1h on-line	500 PLN brutto
wywiad 1h na żywo	1 000 PLN brutto
3 wywiady 1h na żywo	2 000 PLN brutto
MODUŁ 3 - wywiady focusowe	
FGI 1,5h na żywo	3 000 PLN brutto
MODUŁ 4 - Rozszerzona Diagnostyka Uzależnień Behavioralnych	
FGI 1,5h na żywo	3 000 PLN brutto
MODUŁ 5 - Rozszerzona Diagnostyka Problemu Przemocy Domowej	
FGI 1,5h na żywo	3 000 PLN brutto
MODUŁ 6 - Rozszerzona Diagnostyka Szkolna	
badania nauczycieli CAWI	1 000 PLN brutto
badania rodziców CAWI	1 000 PLN brutto
badania rodziców i nauczycieli CAWI	1 500 PLN brutto
FGI szkolny 1,5h na żywo	3 000 PLN brutto
<i>wybrana grupa: nauczyciele lub rodzice lub uczniowie</i>	
wywiad 1h on-line	500 PLN brutto
wywiad 1h na żywo	1 000 PLN brutto
raport indywidualny dla szkoły	1 500 PLN brutto
<i>(wyniki ankiet dla danej szkoły w porównaniu do gminy)</i>	
komplet badań	8 000 PLN brutto
Diagnostyka Potrzeb i Potencjału w Zakresie Usług Społecznych	
FGI 1,5h na żywo	8 000 PLN brutto
Strategia Rozwiązywania Problemów Społecznych	od 4 000 PLN brutto
Gminny Program Profilaktyczny	4 000 PLN brutto
Gminny Program Przeciwdziałania Przemocy	4 000 PLN brutto

KONTAKT

CENTRUM DZIAŁAŃ PROFILAKTYCZNYCH



+48 12 251 61 04



biuro@cdp-szkolenia.pl



<https://cdp-szkolenia.pl/>

WEJDŹ I SPRAWDŹ!

