

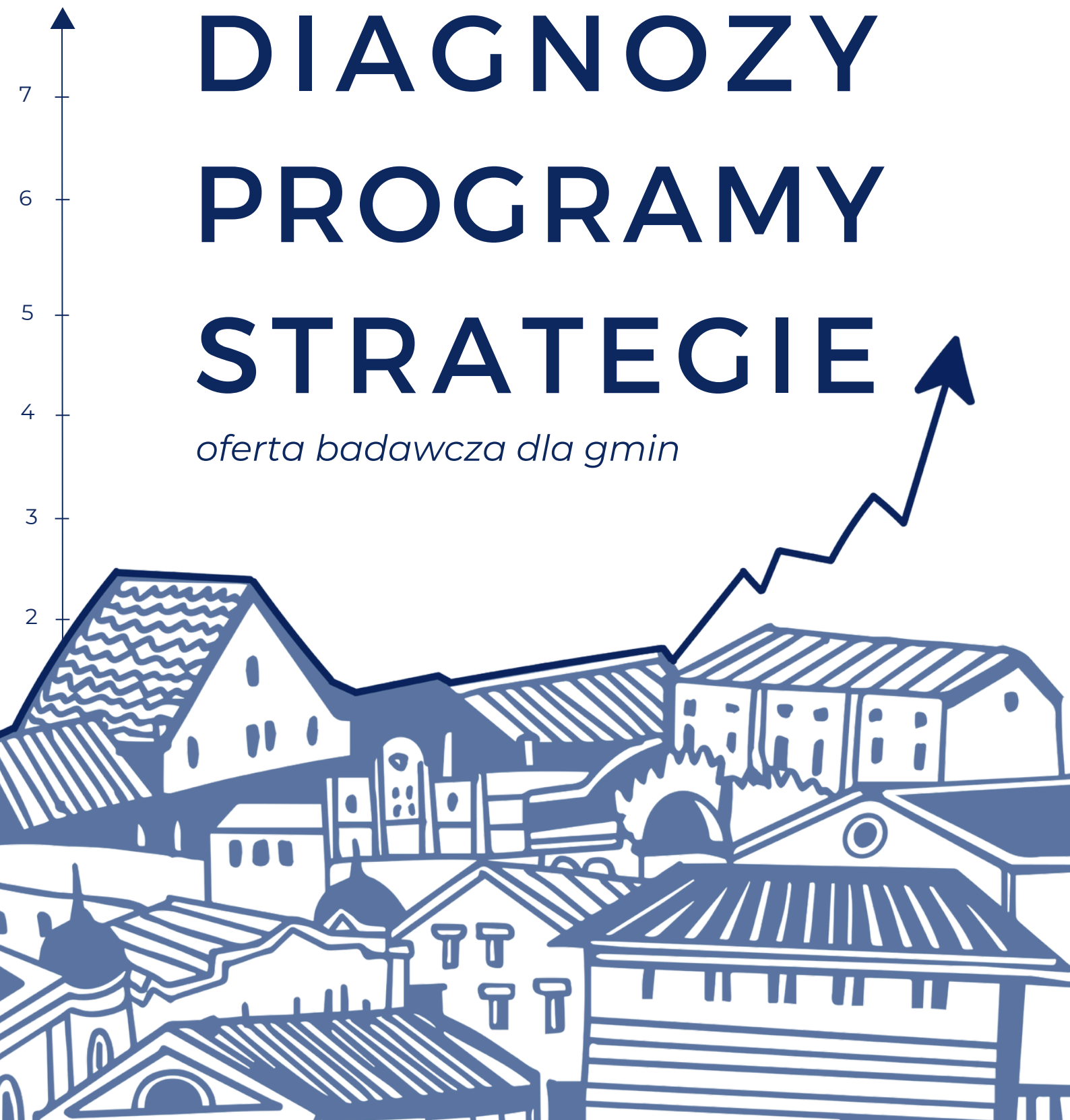
+48 12 251 61 04

biuro@cdp-szkolenia.pl

www.cdp-szkolenia.pl

DIAGNOZY PROGRAMY STRATEGIE

oferta badawcza dla gmin



Centrum Działań Profilaktycznych
Wieliczka, 2024

SPIIS TREŚCI

DIAGNOZY

1.1 Podstawowa Diagnoza Problemów Społecznych

- Moduł 1 Badania terenowe mieszkańców gminy str. 4
- Moduł 2 Wywiady indywidualne str. 5
- Moduł 3 Zogniskowany Wywiad Grupowy str. 5
- Moduł 4 Rozszerzona Diagnoza Uzależnień Behawioralnych str. 6
- Moduł 5 Rozszerzona Diagnoza Przemocy Domowej str. 6
- Moduł 6 Rozszerzona Diagnoza Szkolna str. 7

1.2 Diagnoza Potrzeb i Potencjału w Zakresie Usług Społecznych str. 8

PROGRAMY I STRATEGIE

2.1 Gminny Program Profilaktyki i Rozwiązywania Problemów Alkoholowych oraz Przeciwdziałania Narkomanii str. 11

2.2 Gminny Program Przeciwdziałania Przemocy Domowej i Ochrony Ofiar Przemocy Domowej str. 12

2.3 Gminny Program Wspierania Rodziny str. 13

2.4 Strategia Rozwiązywania Problemów Społecznych str. 14

DIAGNOZY

1.1 Podstawowa Diagnoza Problemów Społecznych



analiza danych zastanych

dokumentów strategicznych urzędu gminy, OPS, GKRPA, ZI, Policji oraz danych z Banku Danych Lokalnych



badania kwestionariuszowe on-line (CAWI)

uczniów klas V-VIII SP (min. 100 osób) oraz uczniów SPP (min. 100 osób)



badania kwestionariuszowe on-line i papierowe (CAWI i PAPI)

mieszkańców gminy (min. 100 osób), celowy dobór próby oraz wzięcie obserwacji



porównanie wyników badania

z innymi badaniami ogólnopolskimi (ESPAD, HBSC, CBOS itp.) oraz wizualizacja w postaci infografik



opracowanie wniosków z Diagnozy

pod kątem praktycznych rekomendacji profilaktyczno-interwencyjnych



prezentacja wyników diagnozy (online)*

*prezentacja wyników stacjonarnie + 1 500 PLN brutto

6 000 PLN BRUTTO

Do czego służy?

Praktycznym zastosowaniem tej diagnozy jest wykorzystanie wyników badań do opracowania Gminnego/ Miejskiego Programu Profilaktyki i Rozwiązywania Problemów Alkoholowych oraz Przeciwdziałania Narkomanii.

ROZSZERZ DIAGNOZĘ PODSTAWOWĄ O DODATKOWE MODUŁY

W celu szerszego poznania konkretnych problemów społecznych występujących na terenie społeczności lokalnej oferujemy specjalne moduły rozszerzające Podstawową Diagnozę Problemów Społecznych.

MODUŁY:

1. Badania terenowe mieszkańców gminy
2. Wywiady indywidualne
3. Zogniskowany wywiad grupowy
4. Rozszerzona Diagnoza Uzależnień Behavioralnych
5. Rozszerzona Diagnoza Przemocy Domowej
6. Rozszerzona Diagnoza Szkolna

OPIS

POSZCZEGÓLNYCH MODUŁÓW

MODUŁ 1

Badania terenowe mieszkańców gminy

3 000 PLN brutto/100 osób



wywiady
kwestionariuszowe
w terenie



analiza danych
jakościowych



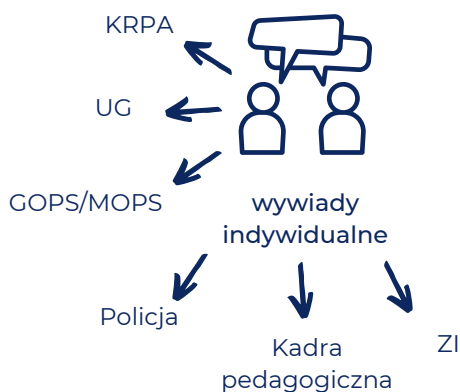
zbadanie osób, do
których trudno
dotrzeć

MODUŁ 2

Wywiady indywidualne

500,00 / wywiad 1h on-line

1 000,00 / wywiad 1h na żywo



pogłębienie
badań

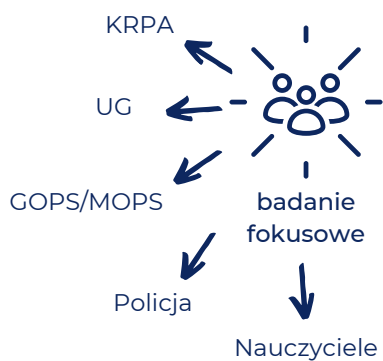


badanie systemu
profilaktyki

MODUŁ 3

Zogniskowany wywiad grupowy

3 000,00 / wywiad 1,5h na żywo



integracja społeczności
i wymiana doświadczeń



wielowymiarowe spojrzenie
na problemy społeczne

MODUŁ 4

Rozszerzona Diagnoza Uzależnień Behavioralnych

3 000,00 PLN BRUTTO

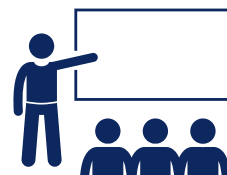
4



poszerzone badania
kwestionariuszowe



oszacowanie wiedzy
dot. uzależnień
behavioralnych



rekomendacje dot.
przeciwdziałania
uzależnieniom
behavioralnym

MODUŁ 5

Rozszerzona Diagnoza Przemocy Domowej

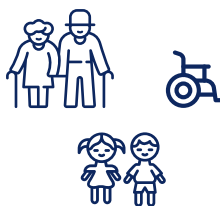
3 000,00 PLN BRUTTO



pogłębienie wiedzy na
temat przemocy
domowej



badania osób
zagrożonych przemocą
domową



dotarcie do grup
szczególnie
zagrożonych: seniorów,
dzieci, osób
niepełnosprawnych

5

Praktycznym zastosowaniem tej diagnozy jest wykorzystanie wyników badań do opracowania Gminnego Programu Przeciwdziałania Przemocy Domowej oraz Ochrony Ofiar Przemocy Domowej.

MODUŁ 6

Rozszerzona Diagnoza Szkolna

Szkoły, zgodnie z art. 26. pkt 1-3 prawa oświatowego mają obowiązek przeprowadzenie diagnozy szkolnej.



indywidualny raport dot. funkcjonowania placówki na tle gminy



diagnoza szkolna rodziców i nauczycieli

szczególnie istotne przy wykrywaniu problemu narkotykowego na terenie szkoły!



badanie fokusowy wśród uczniów



pogłębione wywiady indywidualne z kadrami pedagogicznymi

WYCENA

(do wyboru)

badania nauczycieli on-line	_____	1 000 PLN brutto
badania rodziców on-line	_____	1 000 PLN brutto
badania rodziców i nauczycieli on-line	_____	1 500 PLN brutto
wywiad grupowy 1,5h na żywo	_____	3 000 PLN brutto
<i>wybrana grupa: nauczyciele lub rodzice lub uczniowie</i>		
wywiad indywidualny 1h on-line	_____	500 PLN brutto
wywiad indywidualny 1h na żywo	_____	1 000 PLN brutto
raport indywidualny dla szkoły	_____	1 500 PLN brutto

komplet badań _____ 8 000 PLN brutto

1.2 Diagnoza Potrzeb i Potencjału w Zakresie Usług Społecznych



analiza danych zastanych

dokumentów strategicznych urzędu gminy, OPS, GKRPA, ZI, Policji oraz danych z Banku Danych Lokalnych



badania kwestionariuszowe on-line (CAWI)

uczniów klas V-VIII SP (min. 100 osób) oraz uczniów SPP (min. 100 osób)



badania kwestionariuszowe on-line i terenowe (CAWI i PAPI)

mieszkańców gminy (min. 100 osób), celowy dobór próby oraz wazenie obserwacji

opracowanie wniosków z Diagnozy

pod kątem praktycznych rekomendacji w zakresie usług społecznych



prezentacja wyników diagnozy on-line*

*prezentacja wyników stacjonarnie + 1 500 PLN brutto

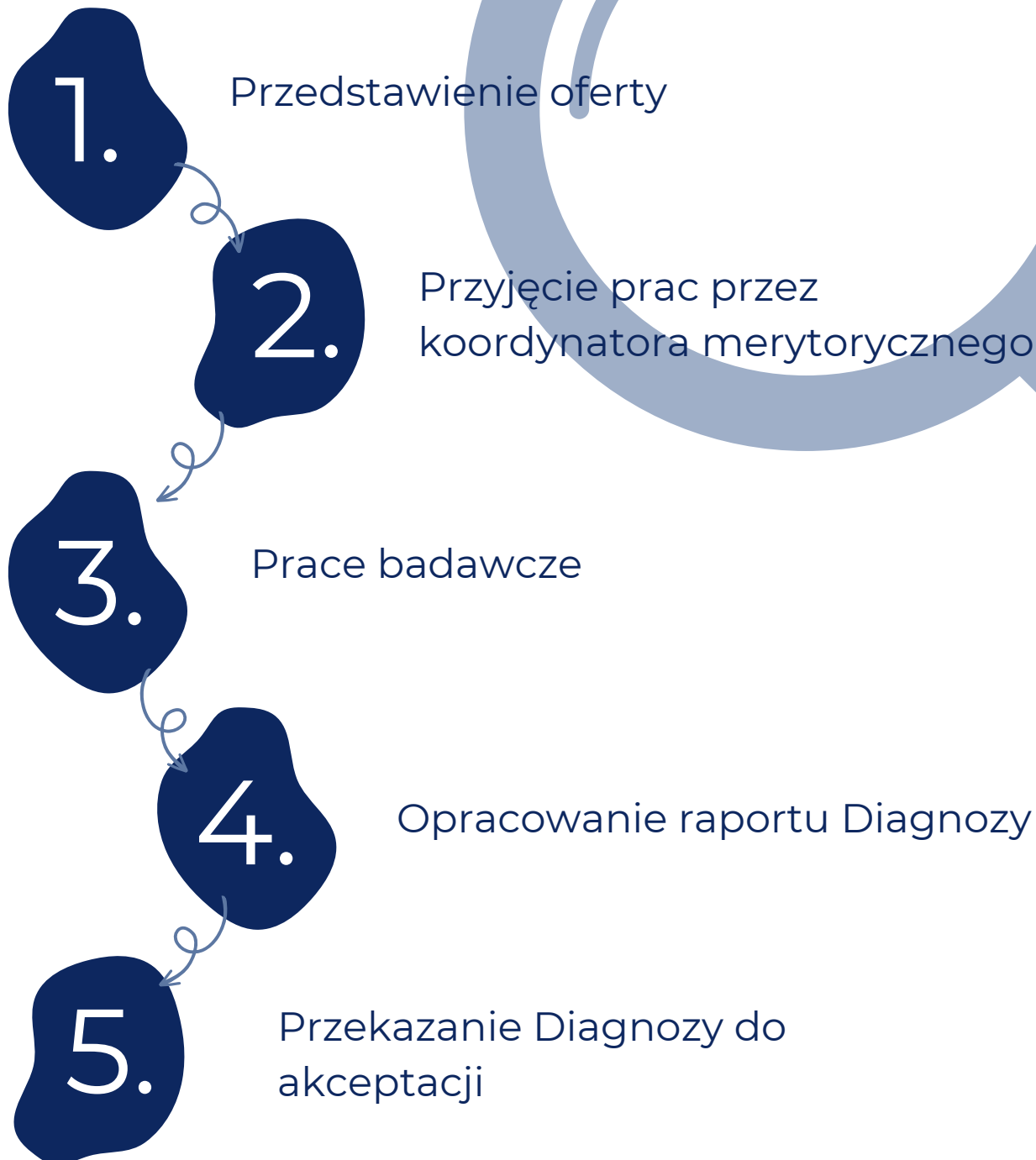
8 000 PLN BRUTTO

Do czego służy?

Praktycznym zastosowaniem Diagnozy Potrzeb i Potencjału jest wykorzystanie wyników badań do opracowania oferty usług społecznych świadczonych przez lokalny Ośrodek Pomocy Społecznej. Celem Diagnozy może być także opracowania planu przekształcenia OPS w CUS, które umożliwia ustawa z dnia 19 lipca 2019 r. o realizowaniu usług społecznych przez centrum usług społecznych.

DIAGNOZA

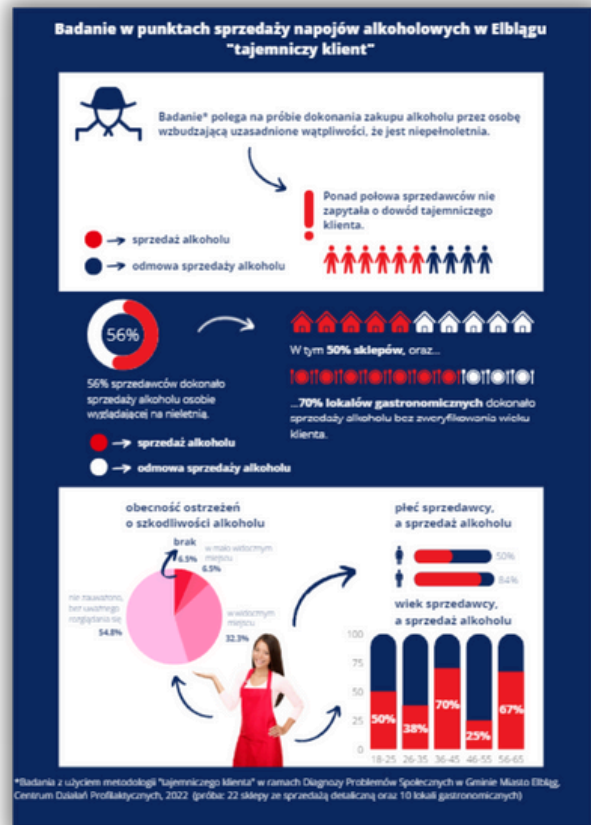
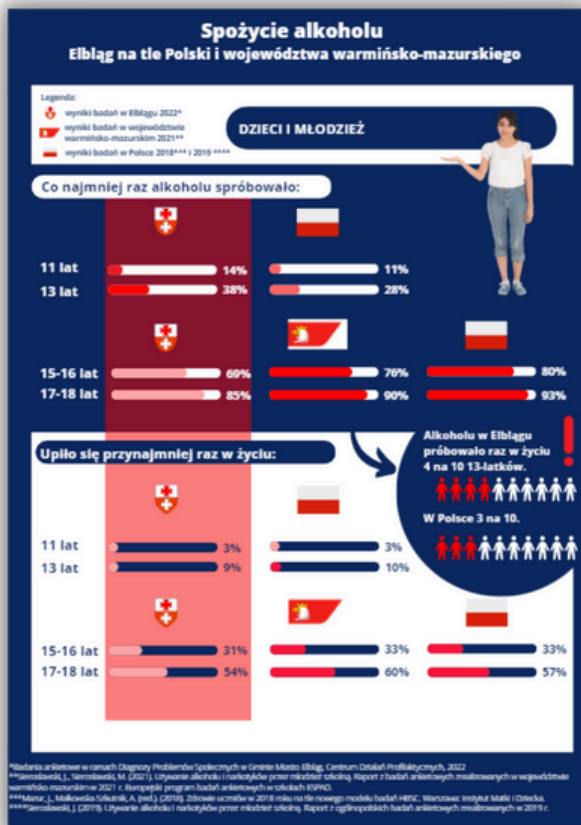
KROK PO KROKU



Opracowaniem Diagnozy zajmuje się zespół badawczy, w którego skład wchodzi psychologowie, socjologowie oraz certyfikowany specjalista PARPA

ZOBACZ

JAK TO WYGLĄDA W PRAKTYCE



Zeskanuj mnie!

PROGRAMY I STRATEGIE

2.1 Gminny Program Profilaktyki i Rozwiązywania Problemów Alkoholowych oraz Przeciwdziałania Narkomanii



program opracowany przez zespół badaczy i konsultowany z specjalistą PARPA



program zgodny z rekomendacjami KCPU



uwzględnienie wyników lokalnych badań społecznych



szczegółowy opis działań podejmowanych w ramach programu



uzgodnienie i opisanie zasad wynagradzania członków GKRPA



finansowanie programu (preliminarz wydatków)

3 000 PLN BRUTTO

2.2

Gminny Program Przeciwdziałania Przemocy Domowej i Ochrony Ofiar Przemocy Domowej

Do zadań własnych gminy zgodnie z art. 6 ust. 2 pkt 1 ustawy przeciwdziałaniu przemocy w rodzinie z dnia 29 lipca 2005 r. należy opracowanie i realizacja gminnego programu przeciwdziałania przemocy domowej oraz ochrony ofiar przemocy domowej.



program opracowany przez
zespół badaczy



program zgodny
z nowelizacją ustawy o
przeciwdziałaniu przemocy



uwzględnienie wyników
lokalnych badań społecznych



szczegółowy opis
działań podejmowanych
w ramach programu

Uwzględnienie problematyki: cyberprzemocy, przemocy ekonomicznej, realizacji procedury „Niebieskie Karty”, ochrony byłych partnerów oraz dzieci będących świadkami przemocy domowej.

3 000 PLN BRUTTO

2.3 Gminny Program Wsparcia Rodziny

Szczegółowe zadania dla gminy w obszarze wspierania rodzin wynikają z ustawy o wspieraniu rodziny i systemie pieczy zastępczej z 9 czerwca 2011 roku. Należy do nich m.in. przygotowanie Gminnego Programu Wsparcia Rodziny.



program opracowany przez zespół badaczy



szczegółowy opis działań podejmowanych w ramach programu



uwzględnienie wyników lokalnych badań społecznych



finansowanie programu (preliminarz wydatków)

Wsparcie dla dziecka i całej rodziny, zastosowanie asystentów rodzin, tworzenie oraz rozwój systemu opieki nad dzieckiem, w tym placówek wsparcia dziennego, oraz praca z rodziną przeżywającą trudności w wypełnianiu funkcji opiekuńczo-wychowawczych.

3 000 PLN BRUTTO

2.4 Strategia Rozwiązywania Problemów Społecznych

To długookresowy dokument programowy, który ma istotne znaczenie dla zapewnienia bezpieczeństwa społecznego mieszkańców gminy. Obowiązek opracowania strategii rozwiązywania problemów społecznych wynika z art. 17 ust 1 pkt. 1 ustawy o pomocy społecznej z dnia 12 marca 2004 roku. Pomyślna realizacja tego zadania w ogromnej mierze zależy właściwego zdiagnozowania istniejących w gminie zagrożeń i zasobów, a w dalszej kolejności - stworzeniu na tej podstawie dobrze przemyślanej, rzetelnej i realistycznej strategii.

○ **wprowadzenie** (podstawy prawne, teoria, opis gminy itp.)

analiza i interpretacja:

- a) istniejących dokumentów (diagnozy, strategię, programy itp.),
- b) danych zastanych (GOPS, GKRPA, ZI, Policja, oświata, służba zdrowia itp.),
- c) danych uzyskanych na podstawie Diagnozy;

analizy obszarów problemowych metodą SWOT

kierunki, cele działania oraz ich beneficjenci

zasady finansowania

plan wdrażania, monitoringu i ewaluacji



4 000 - 8 000 PLN BRUTTO

WYCENA

DIAGNOZA PODSTAWOWA	6 000 PLN brutto
MODUŁ 1 - badanie terenowe (100 osób)	3 000 PLN brutto
MODUŁ 2 - wywiady indywidualne	
wywiad 1h on-line	500 PLN brutto
wywiad 1h na żywo	1 000 PLN brutto
3 wywiady 1h na żywo	2 000 PLN brutto
MODUŁ 3 - wywiady focusowe	
FGI 1,5h na żywo	3 000 PLN brutto
MODUŁ 4 - Rozszerzona Diagnostyka Uzależnień Behawioralnych	
FGI 1,5h na żywo	3 000 PLN brutto
MODUŁ 5 - Rozszerzona Diagnostyka Problemu Przemocy Domowej	
FGI 1,5h na żywo	3 000 PLN brutto
MODUŁ 6 - Rozszerzona Diagnostyka Szkolna	
badania nauczycieli CAWI	1 000 PLN brutto
badania rodziców CAWI	1 000 PLN brutto
badania rodziców i nauczycieli CAWI	1 500 PLN brutto
FGI szkolny 1,5h na żywo	3 000 PLN brutto
<i>wybrana grupa: nauczyciele lub rodzice lub uczniowie</i>	
wywiad 1h on-line	500 PLN brutto
wywiad 1h na żywo	1 000 PLN brutto
raport indywidualny dla szkoły	1 500 PLN brutto
<i>(wyniki ankiet dla danej szkoły w porównaniu do gminy)</i>	
komplet badań	8 000 PLN brutto
Diagnostyka Potrzeb i Potencjału w Zakresie Usług Społecznych	
FGI 1,5h na żywo	8 000 PLN brutto
Strategia Rozwiązywania Problemów Społecznych	od 4 000 PLN brutto
Gminny Program Wspierania Rodziny	3 000 PLN brutto
Gminny Program Przeciwdziałania Przemocy	3 000 PLN brutto
Gminny Program Profilaktyki i Rozwiązywania Problemów Alkoholowych oraz Przeciwdziałania Narkomanii	3 000 PLN brutto

KONTAKT

CENTRUM DZIAŁAŃ PROFILAKTYCZNYCH



+48 12 251 61 04



biuro@cdp-szkolenia.pl



<https://cdp-szkolenia.pl/>

WEJDŹ I SPRAWDŹ!

